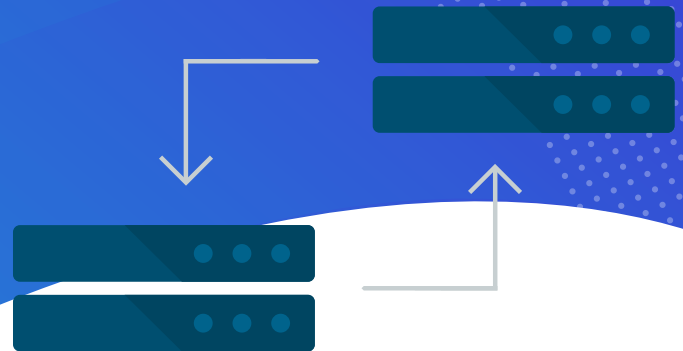


Datto SIRIS Private

Geschäftskontinuität und Wiederherstellung nach einem Katastrophenfall



SIRIS Private verwendet zwei oder mehr SIRIS-Appliances, um eine End-to-End-BCDR-Lösung ohne Nutzung der Datto Cloud zu schaffen. Dies ist eine großartige Option zur Bereitstellung für Branchen wie Gesundheitswesen, Finanzdienstleistungen und öffentlicher Sektor sowie für Organisationen, welche die Datto Cloud nicht für eine Replikation oder Wiederherstellung nutzen dürfen. Diese Option kann aber auch Geschäftskunden angeboten werden, die Workloads mit zusätzlicher Vorhersehbarkeit und Flexibilität ausführen müssen, welche nur eine dedizierte Lösung bieten kann.

SIRIS Private ermöglicht mit einem privaten Cloud-Ansatz MSPs ihren Kunden eine All-in-One-Lösung anzubieten, die lokale Backups und Wiederherstellungen mit einem sicheren sekundären Repository kombiniert, das für maximale Redundanz und Wiederherstellbarkeit sich auch betriebsextern befinden kann. All dies wird auf dedizierten SIRIS-Appliances bereitgestellt und über das Datto-Cloud-Portal verwaltet, sodass MSPs ihre Kundendaten über eine einzige Schnittstelle anzeigen, verwalten und wiederherstellen können.

Die Bereitstellung dieser sicheren Umgebung ist ebenso einfach wie die lokale Implementierung eines SIRIS-Geräts und die Verbindung mit anderen SIRIS-Geräten am gleichen Standort, an einem sekundären Kundenstandort, in einem MSP-Rechenzentrum oder bei einem externen Hosting-Anbieter. Dadurch wird sichergestellt, dass die Daten im Netzwerk des Kunden Netz-unabhängig bleiben, während eine sekundäre Replikation ermöglicht wird. SIRIS kann in einer Reihe von verfügbaren Optionen konfiguriert werden, einschließlich:

- **Einzel- und Multi-Tenant-Konfigurationen** – Replikation mehrerer Kundendaten auf dasselbe sekundäre SIRIS-Gerät oder die Verwendung von dedizierten Geräten, um Daten von Endkunden zu isolieren
- **Site-to-Site- und Hub-Spoke-Replikationsstrategien** – Flexibilität zur Unterstützung einer Vielzahl verschiedener Netzwerk-Topologien
- **Physische und virtuelle SIRIS-Optionen** – Verwendung von physischen SIRIS-Geräten oder Implementierung auf SIRIS Virtual oder SIRIS Imaged für zusätzliche Flexibilität

Darüber hinaus bietet Ihnen SIRIS Private alle Vorteile unserer branchenführenden SIRIS-Lösung, einschließlich:

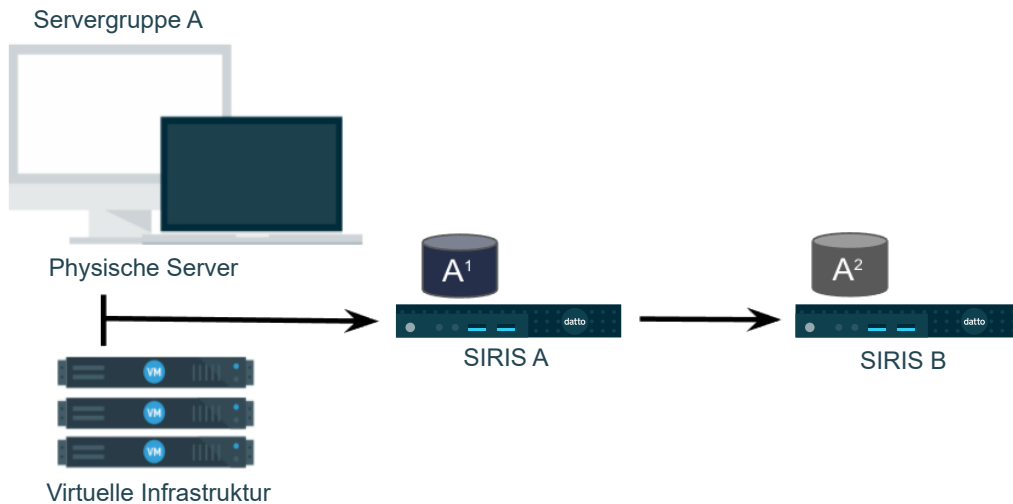
- Schutz für physische Server und virtuelle Maschinen, die mit Windows Server oder Linux betrieben werden.
- Inverse Chain Technology™ für zuverlässige Backups und schnelle, umfassende Wiederherstellungen
- Patentierte Scans auf Ransomware und Screenshot-Verifizierung zur Sicherung der Wiederherstellung
- Intuitives Recovery Launchpad für einfache Notfallwiederherstellung

Einsatzmöglichkeiten:

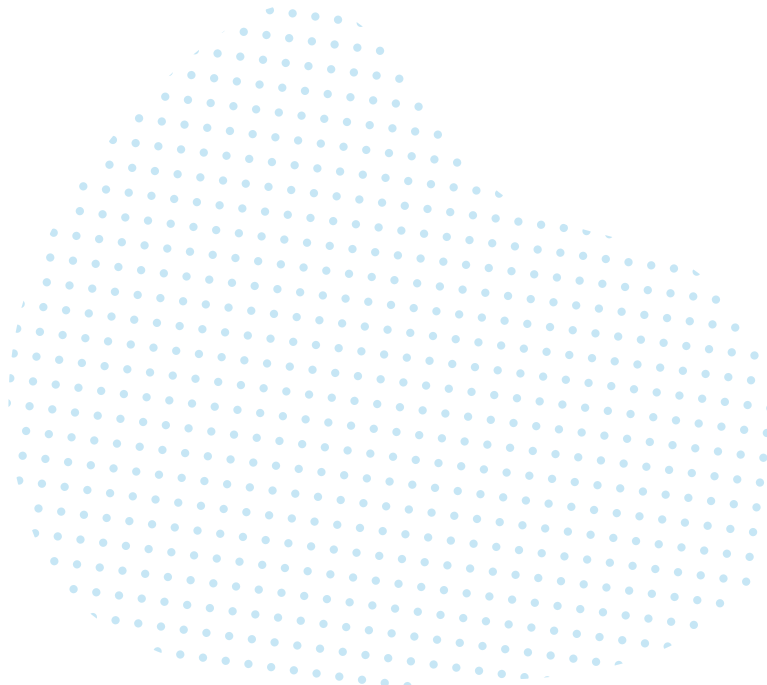
Mit der Flexibilität zur Implementierung in einer Reihe von Konfigurationen, basierend auf den Kundenszenarien und -standorten, können MSPs dieselbe preisgekrönte SIRIS BCDR-Erfahrung bieten und gleichzeitig öffentliche Multi-Tenant-Cloud-Umgebungen vermeiden.

1:1 Konfiguration

Diese Standardkonfiguration verwendet ein SIRIS-Gerät vor Ort, um lokale Backups zu erfassen, die auf ein zweites SIRIS-Gerät repliziert werden, das sich entweder On-site oder Remote befindet.

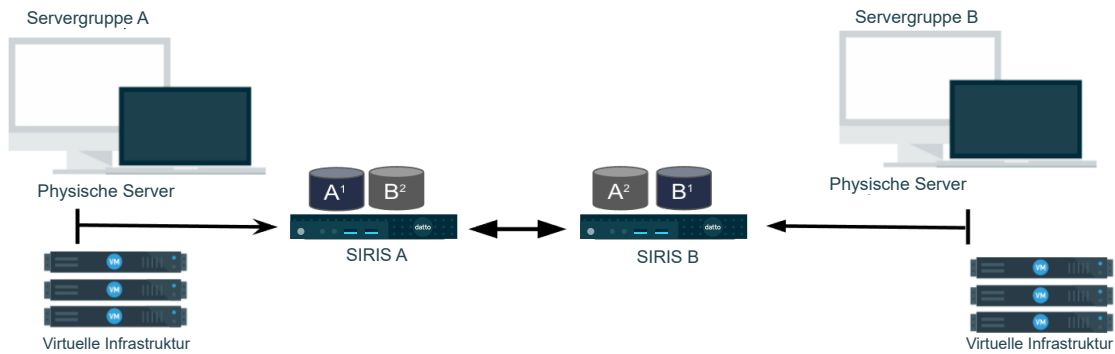


- Backups aller physischen und virtuellen Server auf SIRIS A (A¹) On-site mit dem SIRIS Private Service Plan
- SIRIS A repliziert auf SIRIS B als Single Target (A²)
- SIRIS A und B können an verschiedenen Standorten oder Rechenzentren zusammengelegt und über WAN verbunden werden
- Sowohl SIRIS A als auch SIRIS B können physische Appliances, SIRIS Virtual oder SIRIS Imaged in jeder Kombination sein
- Lokale Wiederherstellungen und Virtualisierungen, die auf SIRIS A und SIRIS B unterstützt werden (Hinweis: mit SIRIS Private sind keine Datto-Cloud-Virtualisierungen oder Hybrid-Virtualisierungen verfügbar)



Peer-to-Peer-Konfiguration

Bei Implementierungen, bei denen ein Kunde über zwei oder mehr Standorte mit Workloads verfügt, die geschützt werden müssen, können Sie mit der Peer-to-Peer-Konfiguration beide SIRIS-Geräte so konfigurieren, dass sie sowohl als primäres als auch sekundäres Repository fungieren und sich gegenseitig als Backup nutzen. Das kann die Komplexität und die Gesamtbetriebskosten reduzieren.

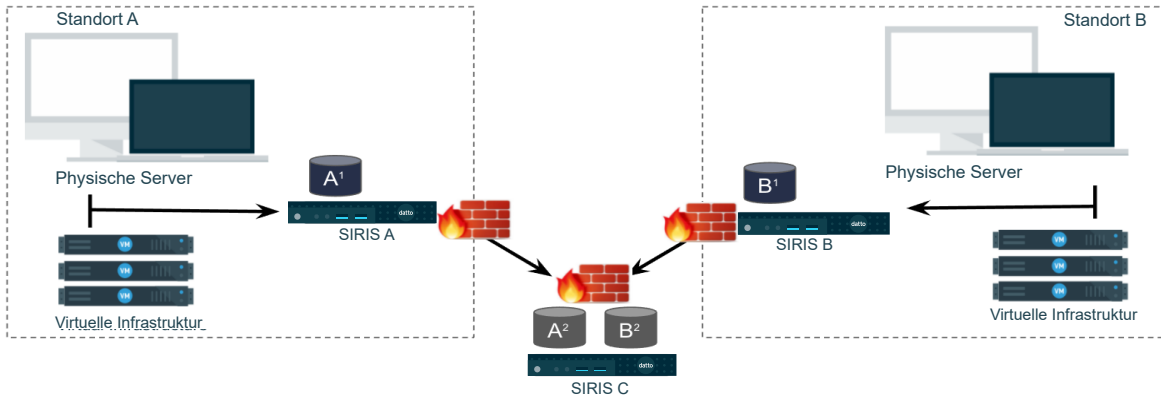


- SIRIS A und SIRIS B fungieren sowohl als Quell- als auch als Replikationsgeräte in einer Peer-to-Peer-Anordnung und beide sind in den SIRIS-Privatplänen enthalten
- SIRIS A schützt Servergruppe A (A¹) und repliziert sich auf SIRIS B (A²)
- SIRIS B schützt Servergruppe B (B¹) und repliziert sich auf SIRIS A (B²)
- SIRIS-Geräte können zusammengelegt oder an verschiedenen Standorten über WAN oder VPN verbunden werden
- Zusätzliche Standorte und SIRIS-Geräte können nach Bedarf eingesetzt werden, um eine vernetzte Konfiguration zu erzeugen
- Lokale Wiederherstellungen und Virtualisierungen, die auf SIRIS A und SIRIS B unterstützt werden (Hinweis: Mit SIRIS Private sind keine Datto-Cloud-Virtualisierungen oder Hybrid-Virtualisierungen verfügbar)



Hub-Spoke-Konfiguration

Hub-Spoke bietet noch mehr Flexibilität, da Sie damit mehrere Kundenstandorte für größere Umgebungen in dasselbe SIRIS-Ziel replizieren können. Wenn Sie über ein MSP- oder Drittanbieter-Rechenzentrum verfügen, bietet Ihnen dies eine großartige Alternative zu Peer-to-Peer, um SIRIS Off-site zu hosten.



- Mehrere SIRIS-Quellgeräte (A, B, ...) replizieren auf ein einzelnes Replikationsziel SIRIS C an einem Standort Off-site
- Es kann sich um denselben oder verschiedene Kunden handeln*
- SIRIS A schützt Servergruppe A (A¹) und repliziert sich auf SIRIS C (A²)
- SIRIS B schützt Servergruppe B (B¹) und repliziert sich auf SIRIS C (B²)
- SIRIS-Geräte können zusammengelegt oder an verschiedenen Standorten über WAN oder VPN verbunden werden
- Zusätzliche Standorte und SIRIS-Geräte können nach Bedarf eingesetzt werden
- SIRIS-Geräte können physische Appliances, SIRIS Virtual oder SIRIS Imaged, in jeder Kombination sein.
- Lokale Virtualisierungen, die auf SIRIS-Geräten unterstützt werden (Hinweis: mit SIRIS Private sind keine Datto-Cloud-Virtualisierungen oder Hybrid-Virtualisierungen verfügbar)

Mit SIRIS Private haben MSPs dedizierte Optionen für Kunden, die ihre Daten nicht in öffentlichen Clouds replizieren oder auf einer Multi-Tenant-Infrastruktur speichern können. Es kann auch für Kunden-Umgebungen verwendet werden, die eine dedizierte Wiederherstellungs-Hardware mit kalkulierbaren Leistungsniveaus für kritische Workloads benötigen, falls ein Failover erforderlich ist.

Datto Private SIRIS – für MSPs geschaffen



datto
Kaseya COMPANY

Hauptsitz des Unternehmens

Kaseya Miami
701 Brickell Avenue
Suite 400
Miami, FL 33131
datto.com

Weltweite Standorte

USA: 888.294.6312
Kanada: 877.811.0577
EMEA: +44 (0) 118 402 9606
Australien: +61 (02) 9696 8190
Singapur: +65-31586291

© 2023 Datto, Inc. Alle Rechte vorbehalten.

Aktualisiert im Januar 2023